

KITCHEN ATMOSPHERE

—

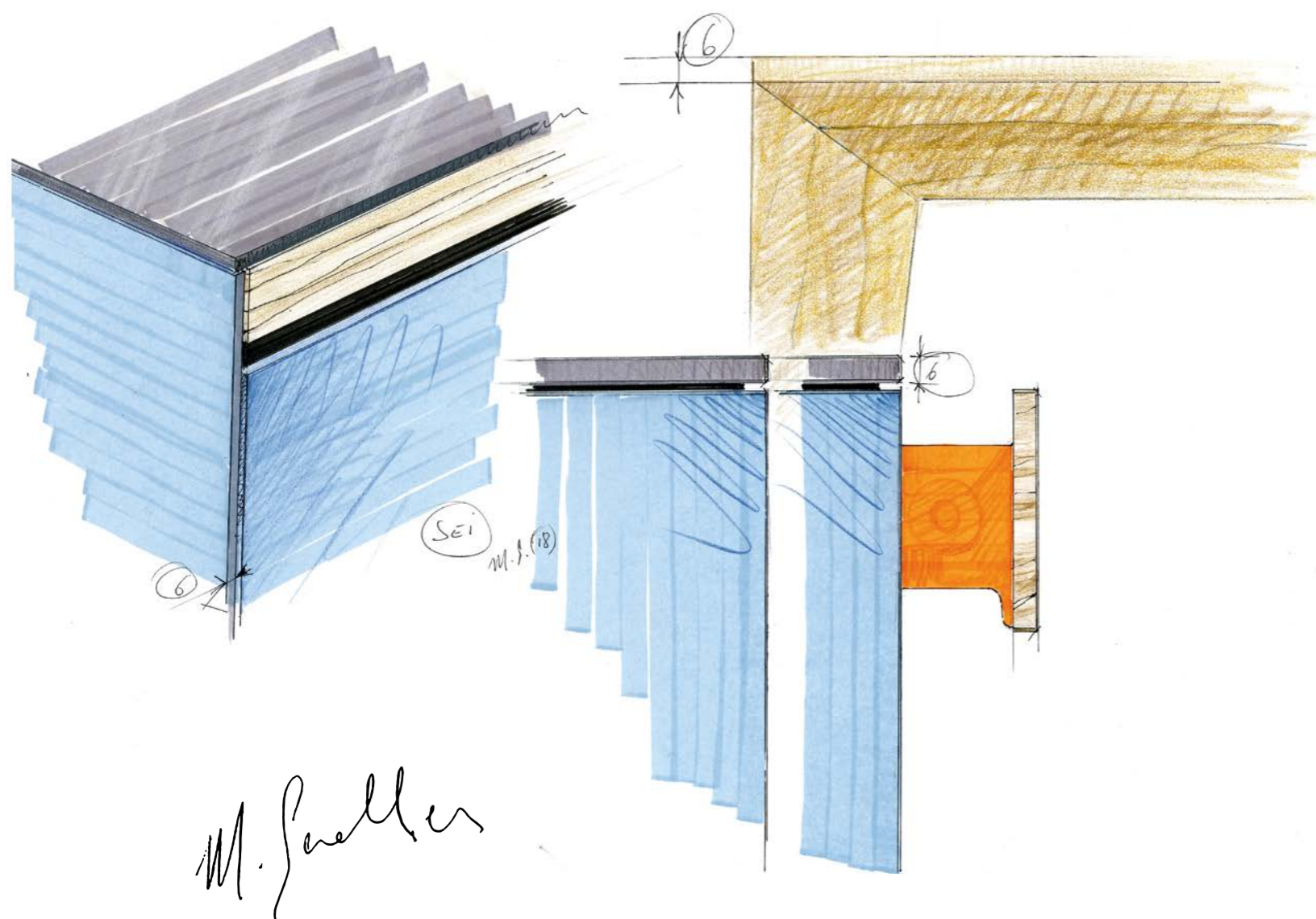
SEI

Euromobil

KITCHEN ATMOSPHERE

—
SEI

Euromobil

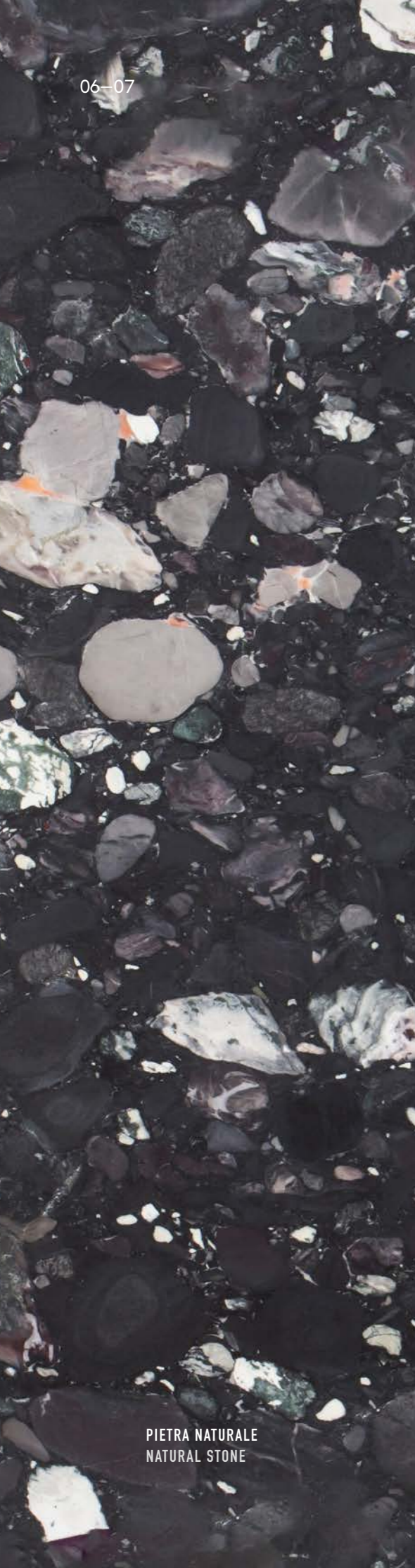


MARC SADLER

Francese, nato in Austria, italiano d'adozione, uno fra i primi laureati del corso di "esthétique industrielle" all'ENSAD di Parigi, Marc Sadler è stato pioniere della sperimentazione dei materiali e della contaminazione fra diverse tecnologie, divenute aspetti distintivi della sua attività di designer industriale. All'inizio degli anni '70 mette a punto il primo scarpone da sci in materiale termoplastico interamente riciclabile, poi industrializzato dall'italiana Caber, oggi è riconosciuto progettista eclettico capace di coniugare stile, funzionalità e competitività al servizio di aziende dei più svariati settori dell'industria. 4 volte vincitore del premio Compasso d'Oro, oltre a 4 Menzioni d'Onore dell'ADI Associazione Design Industriale, ha ricevuto molti riconoscimenti internazionali importanti nel corso degli anni.

French, born in Austria, Italian by adoption, one of the first students to graduate from the "esthétique industrielle" course at the ENSAD in Paris, Marc Sadler is a pioneer in experimenting with materials and in mixing different technologies, both of which have become distinctive traits of his work as an industrial designer. In the early 70s he created the first ski boot made of fully-recyclable thermoplastic material that was then industrialised by the Italian Caber company. Nowadays, he is acknowledged as an eclectic designer capable of combining style, functionality and competitiveness to the benefit of companies working in very diverse industrial fields. A 4-time Compasso d'Oro award winner, he has received 4 Mentions of Honour from the ADI Industrial Design Association as well as many important international acknowledgements over the years.





PIETRA NATURALE
NATURAL STONE



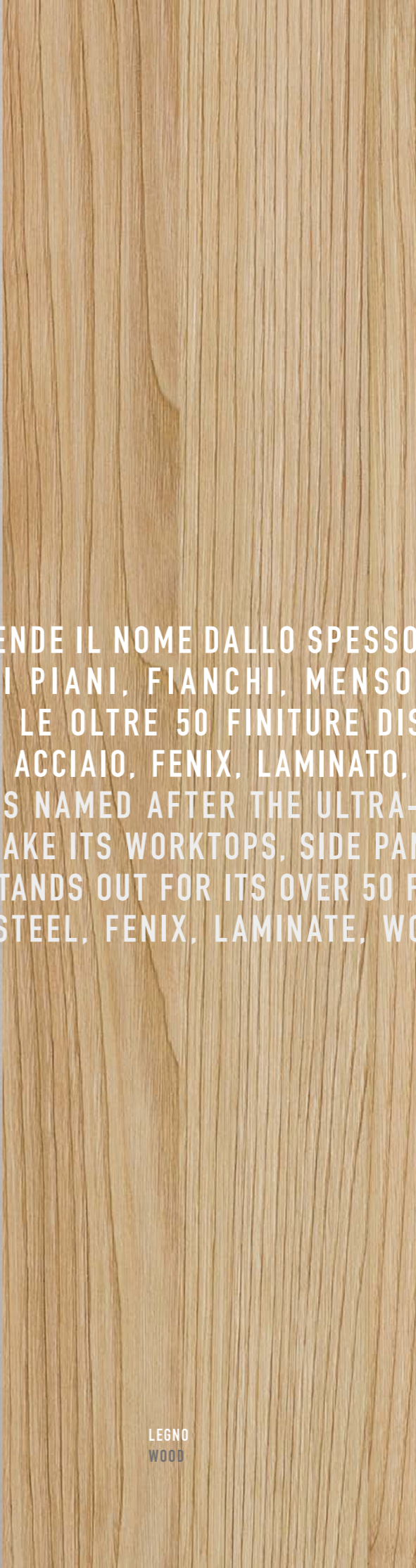
ACCIAIO
STAINLESS STEEL



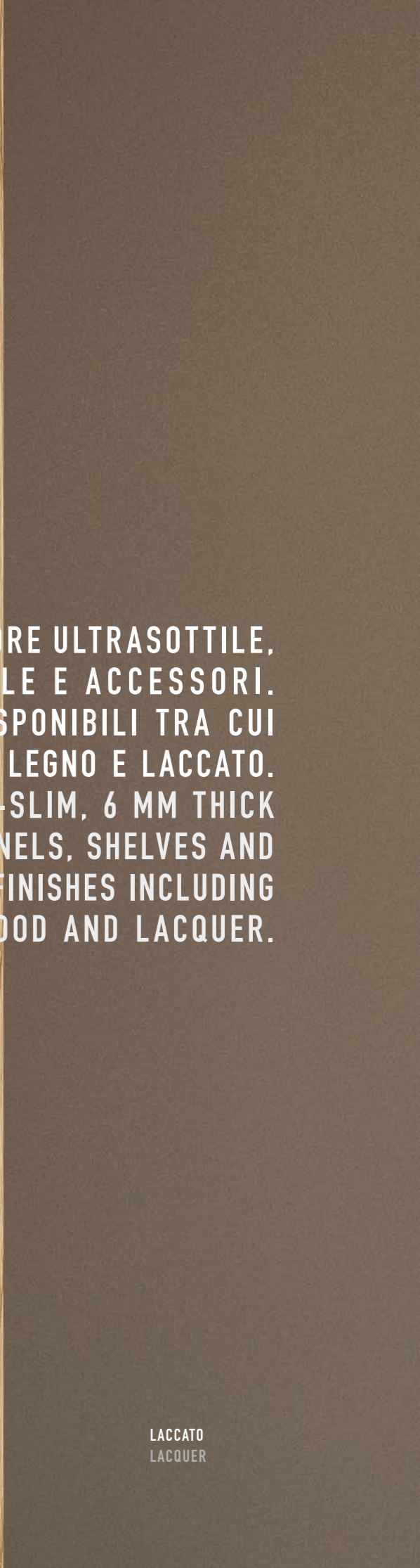
FENIX



LAMINATO
LAMINATE



LEGNO
WOOD



LACCATO
LACQUER

SEI

DESIGN MARC SADLER

LA CUCINA SEI PRENDE IL NOME DALLO SPESSORE ULTRASOTTILE, 6 MILLIMETRI, DI PIANI, FIANCHI, MENSOLE E ACCESSORI. SI DISTINGUE PER LE OLTRE 50 FINITURE DISPONIBILI TRA CUI PIETRA NATURALE, ACCIAIO, FENIX, LAMINATO, LEGNO E LACCATO. THE SEI KITCHEN IS NAMED AFTER THE ULTRA-SLIM, 6 MM THICK PANELS USED TO MAKE ITS WORKTOPS, SIDE PANELS, SHELVES AND ACCESSORIES. IT STANDS OUT FOR ITS OVER 50 FINISHES INCLUDING NATURAL STONE, STEEL, FENIX, LAMINATE, WOOD AND LACQUER.

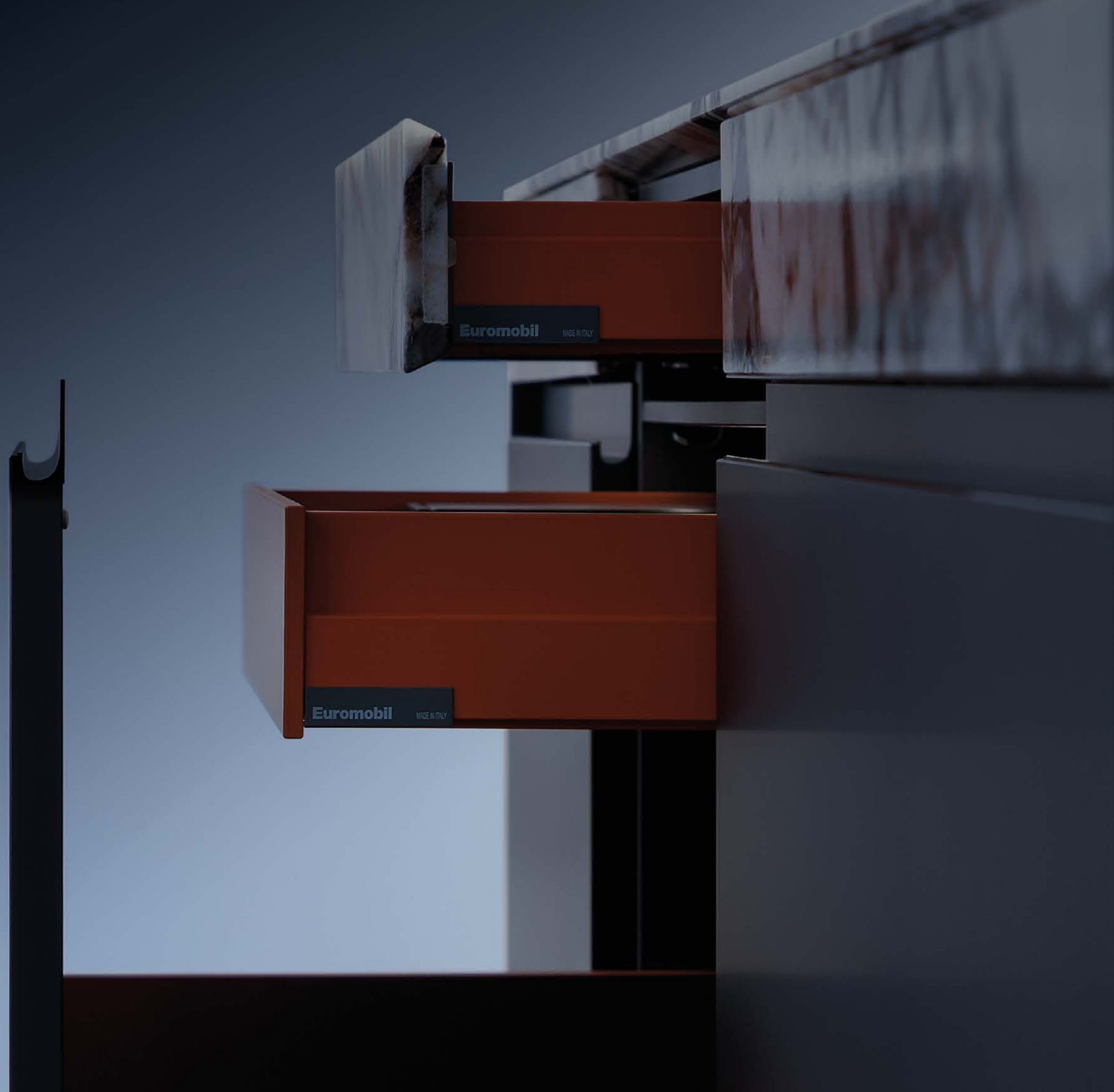
SEI



SEI

Espressione del savoir-faire italiano di Euromobil, SEI è stata immaginata dal designer Marc Sadler in nome della più ampia libertà creativa con un alto tasso di personalizzazione. Un progetto funzionale, ricco di colore e calore, dedicato allo scambio e alla convivialità.

Freely expressing Euromobil's all-Italian know-how, SEI was born from the imagination of designer Marc Sadler to offer the most extensive creative freedom paired with a multitude of customising options. This functional project full of colour and warmth is dedicated to sharing and conviviality.



INDEX

#1

P.14



#2

P.34



#3

P.52



#4

P.64



SYSTEM

P.76

SIPARIO

P.78

QUINTE

P.86

CONTENIMENTO STORAGE UNITS

P.90

ACCESSORI ACCESSORIES

P.102

PIANI SNACK BREAKFAST BARS

P.120

TECH

P.124

6 MM

P.126

BASAMENTO BASES

P.128

APERTURE OPENING METHODS

P.130

CASSETTI DRAWERS

P.132

SEI

#1

PIETRA NATURALE MARMO OCEAN STORM
IMPIALLACCIATO CASTAGNO SABBIA TO DARK
LACCATO ANODIZZATO BRONZE
MARMO OCEAN STORM NATURAL STONE
DARK SANDED-EFFECT CHESTNUT VENEER
BRONZE ANODIZED LACQUER







CABINET
Colonne con anta rientrante
Tall units with receding pocket doors



SEI
Basi impiallacciato castagno sabbato Dark
e pietra naturale marmo Ocean storm
Dark sanded-effect chestnut veneered
and marmo Ocean storm natural stone base units

PIANO SNACK
BREAKFAST BAR
Sp.60 mm impiallacciato castagno sabbato Dark
60 mm thick, in Dark sanded-effect chestnut veneer



QUINTE

Colonne a giorno in alluminio
anodizzato Nero e schienale
laccato anodizzato Bronze
Open tall units in Nero anodized
aluminium with Bronze anodized
lacquered back panel



LAVELLO
SINK
Lavello integrato in pietra
naturale marmo Ocean storm
Integrated sink in marmo
Ocean storm natural stone





TANDEM SOLO ARENA PURE
Sistema estraibile doppio finitura antracite
Antracite-finish double pull-out system





- a. laccato anodizzato Bronze / Bronze anodized lacquer
 b. pietra naturale marmo Ocean storm / marmo Ocean storm natural stone
 c. impiallacciato castagno sabbato Dark / Dark sanded-effect chestnut veneer
 d. alluminio anodizzato Nero / Nero anodized aluminium
 e. Nova Pro Scala estrazioni finitura arancione / Nova Pro Scala Arancione-finish pull-outs

#1

1. BASI BASE UNITS

Basi frontali castagno sabbato Dark e pietra naturale marmo Ocean storm, piano top Sei pietra naturale marmo Ocean storm con vasca integrata, maniglia Sei alluminio anodizzato Nero, zoccolo alluminio anodizzato Nero.

Base unit fronts in Dark sanded-effect chestnut and marmo Ocean storm natural stone, Sei worktop in marmo Ocean storm natural stone with built-in sink, Sei handle in Nero anodized aluminium, Nero anodized aluminium plinth.

2. COLONNE TALL UNITS

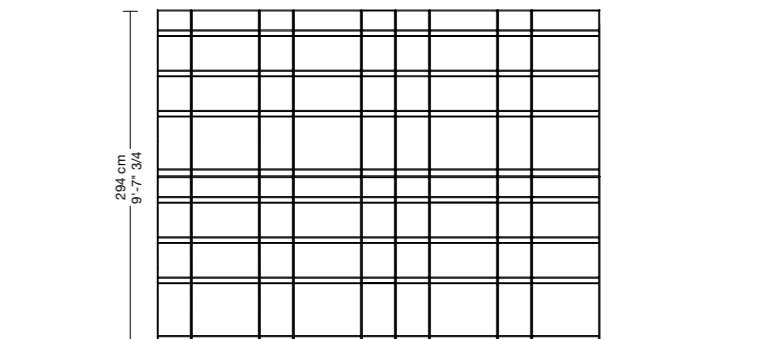
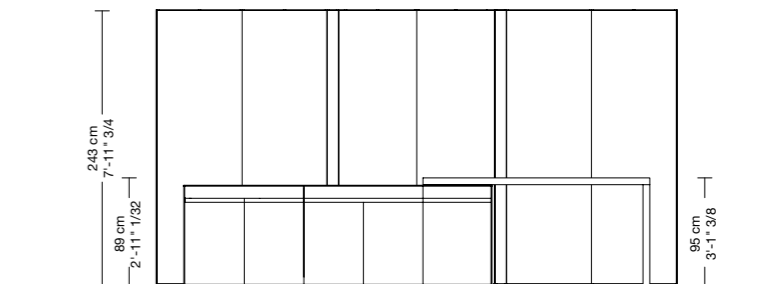
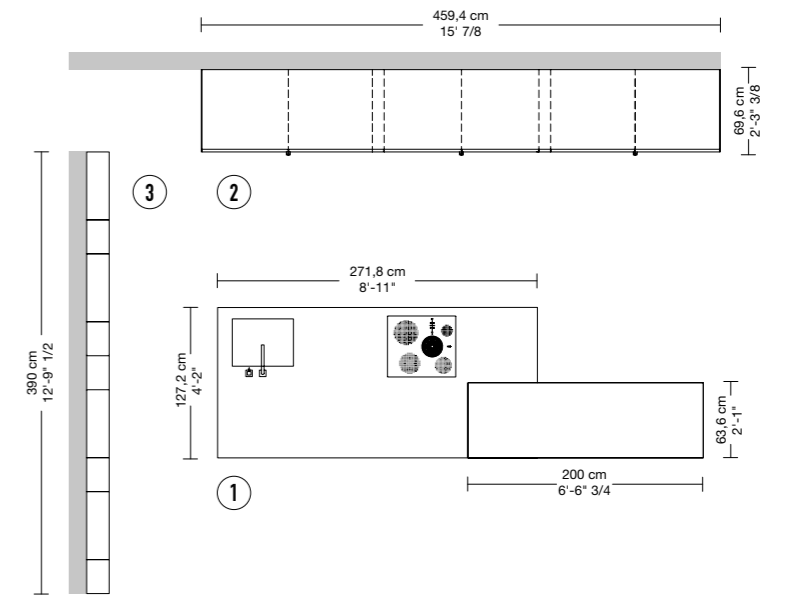
Colonne H.243 cm frontali in laccato anodizzato Bronze, maniglia Sei alluminio anodizzato Nero, zoccolo alluminio anodizzato Nero.

Tall units H. 243 cm with fronts in Bronze anodized lacquer, Sei handle in Nero anodized aluminium, Nero anodized aluminium plinth.

3. QUINTE

Colonne a giorno in alluminio anodizzato Nero e schienale laccato anodizzato Bronze.

Open tall units in Nero anodized aluminium with Bronze anodized lacquered back panels.



SEI



#2

LACCATO ANODIZZATO PINK
PIETRA NATURALE QUARZITE PALLADIUM ARTE
IMPIALLACCIATO CASTAGNO SABBATO DARK
ACCIAIO INVECCHIATO
PINK ANODIZED LACQUER
QUARZITE PALLADIUM ARTE NATURAL STONE
DARK SANDED-EFFECT CHESTNUT VENEER
INVECCHIATO STAINLESS STEEL





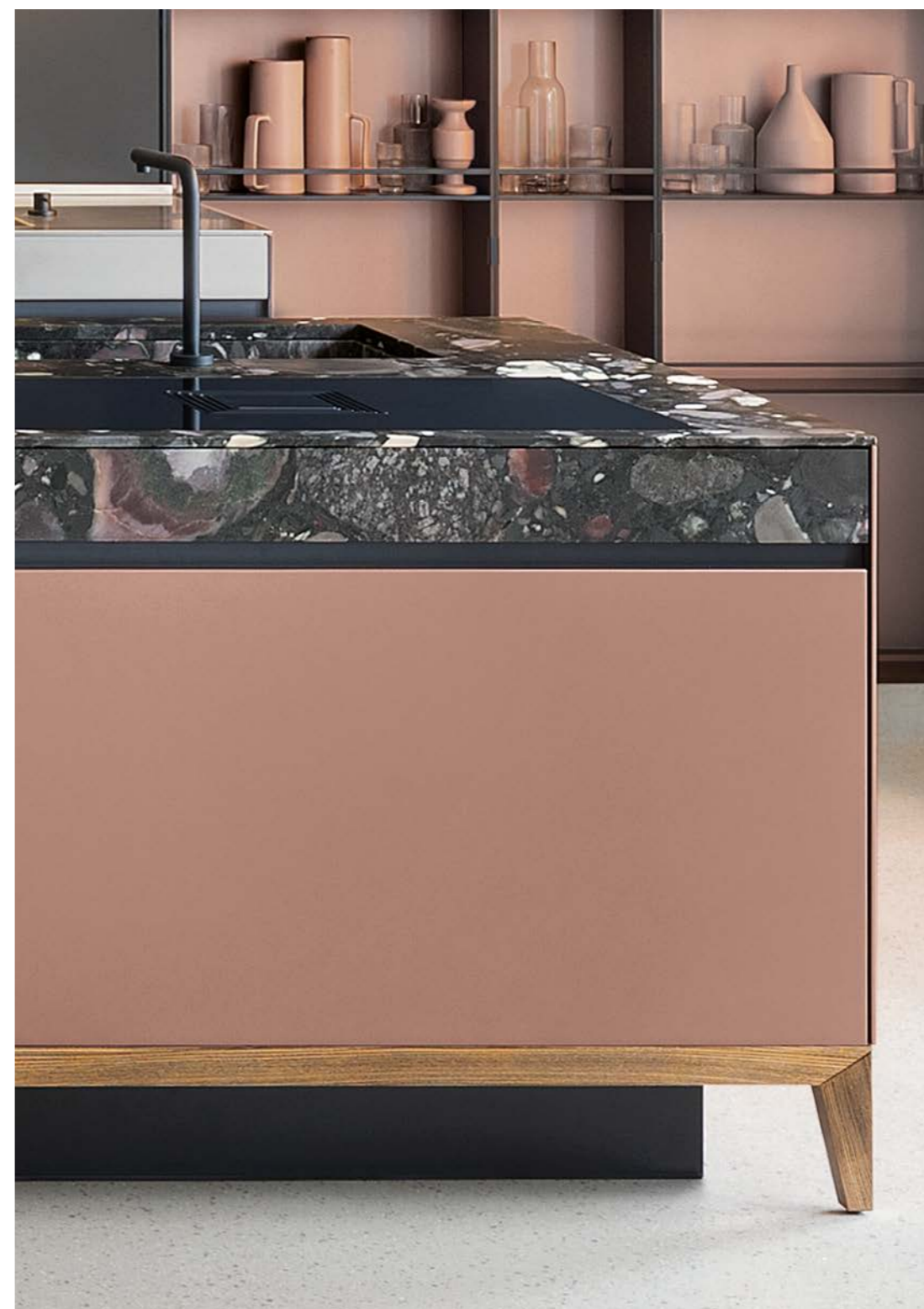


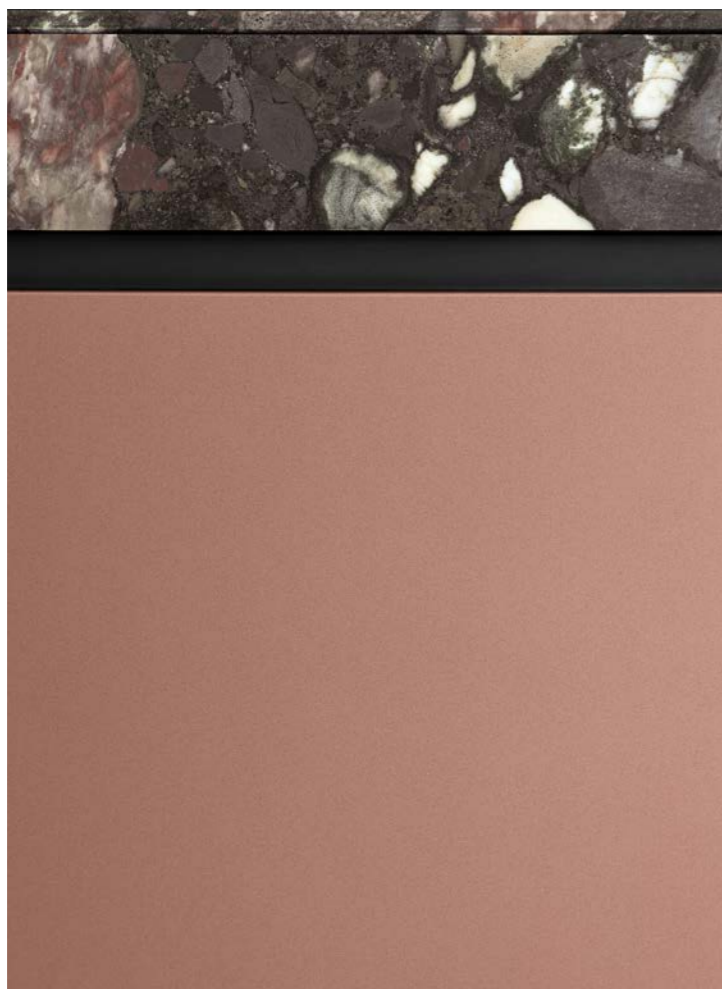
LAVELLO
SINK

Lavello integrato in pietra
naturale quarzite Palladium arte
Integrated sink in Quarzite
Palladium arte natural stone



FIT
Accessori per cassetto
Drawer accessories





SEI
Basi laccato anodizzato Pink e
pietra naturale quarzite Palladium arte
Pink anodized lacquer and Quarzite
Palladium arte natural stone base units

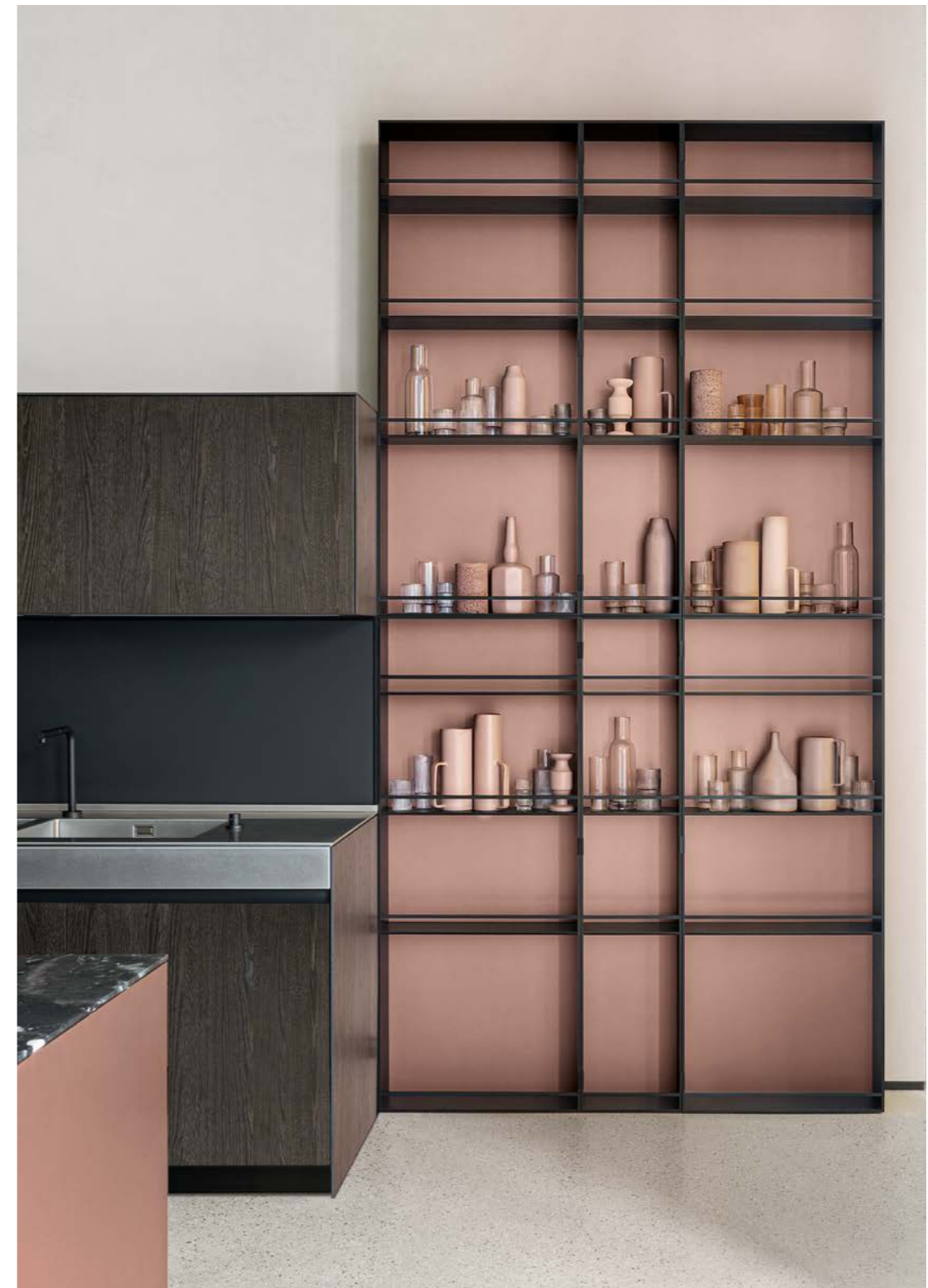




SEI
Tavolo, sgabelli e basamento in
Olmo naturale stracciato nero
Table, stools and base in Olmo
Naturale Stracciato Nero wood



SIPARIO
Schienale attrezzato con anta scorrevole
Accessorised back panel with sliding door



QUINTE

Colonne a giorno in alluminio anodizzato Nero e schienale laccato anodizzato Pink
Open tall units in Nero anodized aluminium with Pink anodized lacquered back panel



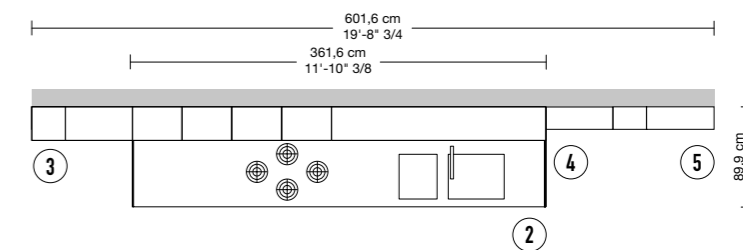
- a. laccato anodizzato Pink / Pink anodized lacquer
 b. pietra naturale quarzite Palladium arte / Quarzite Palladium arte natural stone
 c. legno olmo naturale massiccio stracciato Nero / Olmo Naturale Stracciato Nero solid wood
 d. impiallacciato castagno sabbato Dark / Dark sanded-effect chestnut veneer
 e. Acciaio invecchiato / Invecchiato stainless steel

#2

1. BASI ISOLA ISLAND BASE UNITS

Basi isola frontali laccato anodizzato Pink e pietra naturale quarzite Palladium arte, piano top Sei pietra naturale quarzite Palladium arte con vasca integrata, maniglia Sei alluminio anodizzato Nero e basamento in legno olmo naturale massiccio stracciato Nero H.19 cm.

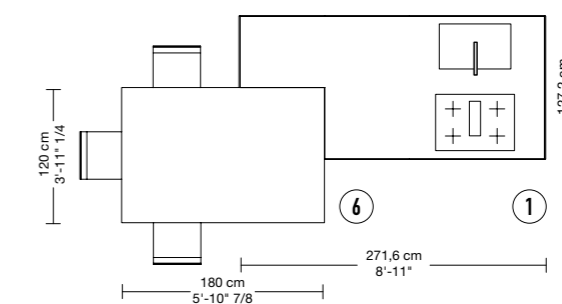
Island base units with fronts in Pink anodized lacquer and Quarzite Palladium arte natural stone, Sei worktop in Quarzite Palladium arte natural stone with integrated sink, Sei handle in Nero anodized aluminium and 19 cm high base in Olmo Naturale Stracciato Nero solid wood.



2. BASI BASE UNITS

Basi frontali impiallacciato castagno sabbato Dark e acciaio invecchiato, maniglia Sei alluminio anodizzato Nero, piano top Sei Acciaio invecchiato, zoccolo alluminio impiallacciato castagno sabbato Dark H.8 cm.

Base unit fronts in Dark sanded-effect chestnut veneer and Invecchiato stainless steel; Nero anodized aluminium Sei handles and Invecchiato stainless steel Sei worktop; 8 cm high plinth in Dark sanded-effect chestnut veneered aluminium.



3. PENSILI WALL UNITS

Frontali pensili in impiallacciato castagno sabbato Dark.

Wall unit fronts in Dark sanded-effect chestnut veneer.

4. SIPARIO

Schienale attrezzato in alluminio anodizzato Nero e vetro satinato laccato Nero assoluto con accessori in alluminio.

Accessorised back panel in Nero anodized aluminium and Nero Assoluto lacquered satin glass with aluminium accessories.

5. QUINTE

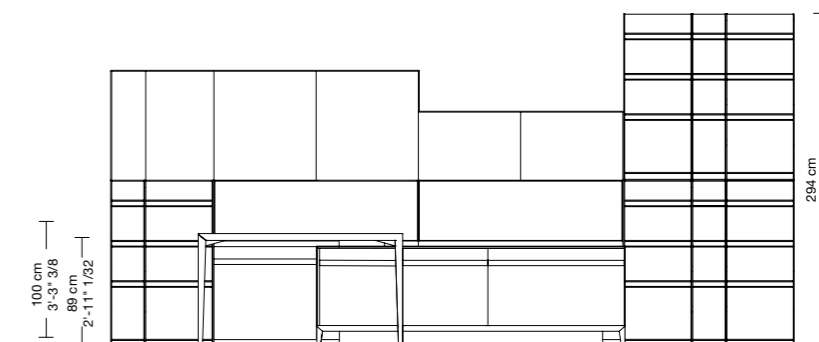
Colonne a giorno in alluminio anodizzato Nero e schienale laccato anodizzato Pink.

Open tall units in Nero anodized aluminium with Pink anodized lacquered back panels.

6. PIANO SNACK E SGABELLI SEI SEI BREAKFAST BAR AND STOOL

Piano snack Sei sp.60 mm e sgabelli Sei in olmo naturale massiccio stracciato Nero.

60 mm thick Sei breakfast bar with Sei stools in Olmo Naturale Stracciato Nero solid wood.



SEI



#3

IMPIALLACCIATO CASTAGNO SABBATO LIGHT
FENIX BRONZO DOHA
FENIX NERO INGO
LIGHT SANDED-EFFECT CHESTNUT VENEER
BRONZO DOHA FENIX
NERO INGO FENIX







SEI

Basi impiallacciato castagno sabbato
light e Fenix Bronzo Doha
Light sanded-effect chestnut veneered
and Bronzo Doha Fenix base units

QUINTE

Colonne a giorno in alluminio anodizzato Nero
Open tall units in Nero anodized aluminium





SIPARIO
Schienale attrezzato
con anta scorrevole
Accessorised back panel
with sliding door



CABINET
Colonna con ante rientranti
Tall unit with receding pocket door



PREMIO ARENA STYLE
Sistema estraibile finitura antracite
Antracite-finish pull-out system



- a. impiallacciato castagno sabbiato Light / Light sanded-effect chestnut veneer
 b. Fenix Bronzo Doha / Bronzo Doha Fenix
 c. alluminio anodizzato Nero / Nero anodized aluminium
 d. Fenix Nero Ingo / Nero Ingo Fenix

#3

1. BASI BASE UNITS

Basi cassetto Fenix Bronzo Doha e anta estraibile in castagno sabbiato Light, piano top Sei unicolor Fenix Bronzo Doha con due vasche integrate, maniglia Sei alluminio anodizzato Nero, basamento in metallo laccato Nero H.33 cm.

Base units with drawers in Bronzo Doha Fenix and pull-out doors in Light sanded-effect chestnut, Sei worktop in Bronzo Doha Fenix Unicolor with two integrated sink bowls, Sei handle in Nero anodized aluminium, 33 cm high base in Nero lacquered metal.

2. COLONNE TALL UNITS

Colonne in Fenix Nero Ingo.
Tall units in Nero Ingo Fenix.

3. SIPARIO

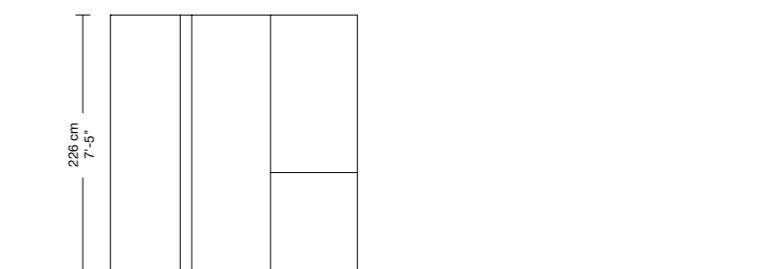
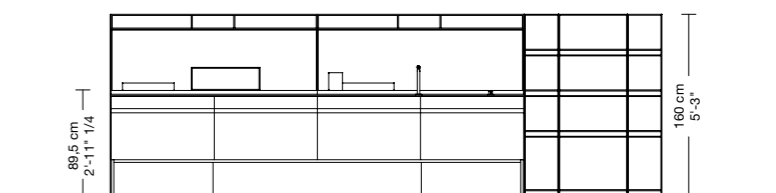
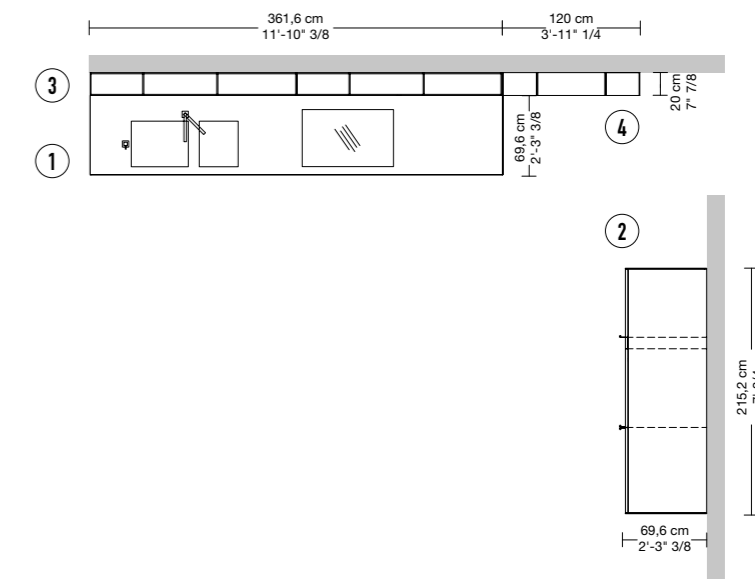
Schienale attrezzato in alluminio anodizzato Nero e vetro satinato laccato Nero assoluto con accessori in alluminio ed elemento a giorno in alluminio anodizzato Nero.

Accessorised back panel in Nero anodized aluminium and Nero Assoluto lacquered satin glass with aluminium accessories and Nero anodized aluminium open element.

4. QUINTE

Quinte colonne a giorno in alluminio anodizzato Nero.

Quinte open tall units in Nero anodized aluminium.





SEI

#4

FENIX VERDE COMODORO
FENIX NERO INGO
ACCIAIO INVECCHIATO
VERDE COMODORO FENIX
NERO INGO FENIX
INVECCHIATO STAINLESS STEEL



SEI
Basi Fenix Verde Comodoro
e Acciaio invecchiato
Verde Comodoro Fenix
and Invecchiato Stainless
Steel base units



SIPARIO
Schienale attrezzato: chiuso/aperto
Accessorised back panel: shut/open



FIT
Accessori per cassetto
Drawer accessories



LAVELLO
SINK
Lavello integrato in Acciaio invecchiato
Integrated sink in Invecchiato Stainless Steel

QUINTE
Colonne a giorno in alluminio anodizzato Nero
Open tall units in Nero anodized aluminium





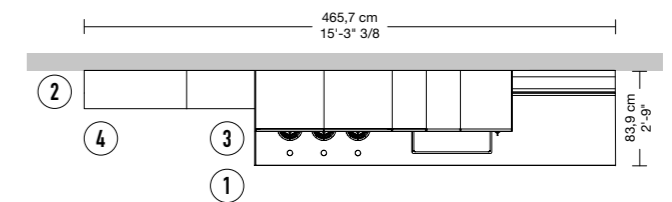
- a. Fenix Verde Comodoro / Verde Comodoro Fenix
 b. Acciaio invecchiato / Invecchiato stainless steel
 c. alluminio anodizzato Nero / Nero anodized aluminium
 d. Nova Pro Scala estrazioni finitura arancione / Nova Pro Scala Arancione-finish pull-outs

#4

1. BASI BASE UNITS

Basi frontali Fenix Verde Comodoro e Acciaio invecchiato, piano top Acciaio invecchiato con vasca integrata, maniglia Sei alluminio anodizzato Nero, zoccolo alluminio anodizzato Nero, H. 8 cm.

Base units with Verde Comodoro Fenix and Invecchiato stainless steel fronts, worktop in Invecchiato stainless steel with integrated sink, Sei handle in Nero anodized aluminium, 8 cm high plinth in Nero anodized aluminium.



2. PENSILI WALL UNITS

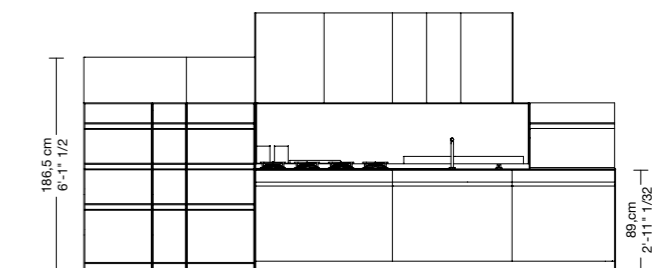
Pensili Fenix Verde Comodoro e Fenix Nero Ingo.

Verde Comodoro Fenix and Nero Ingo Fenix wall units.

3. SIPARIO

Sipario schienale attrezzato in alluminio anodizzato Nero e vetro satinato laccato Nero assoluto con accessori in alluminio, ed elemento a giorno in alluminio anodizzato Nero.

Sipario accessorised back panel in Nero anodized aluminium and Nero Assoluto lacquered satin glass with aluminium accessories; Nero anodized aluminium open elements.



4. QUINTE

Quinte colonne a giorno in alluminio anodizzato Nero.

Quinte open tall units in Nero anodized aluminium.

SEI

—

SYSTEM

SIPARIO

Schienale attrezzato con anta scorrevole
Accessorised back panel with sliding door

Sistema Sipario chiuso e aperto con schienale
luminoso led Solaris e funzionali accessori
Sipario system - both open and closed - with Solaris
led-lit back panel and functional accessories





SIPARIO
Schienale attrezzato
Accessorised back panel



SIPARIO
Schienale attrezzato
Accessorised back panel



SIPARIO
Schienale attrezzato
Accessorised back panel

QUINTE

Elementi a giorno
Open units

Sistema Quinte con colonne a giorno
in metallo anodizzato Nero
Quinte system with open tall units
in Nero anodized aluminium





QUINTE
Colonne a giorno con schienale laccato
Open tall units with lacquered back panel



CONTENIMENTO STORAGE UNITS

MADIA







CONTENIMENTO STORAGE UNITS

CABINET

Colonne con anta rientrante
Tall units with receding pocket doors



CABINET EDOM
APPLIANCE-HOUSING CABINET
2 ante L. 138 cm
2 doors W. 138 cm



CABINET DISPENSA
CUPBOARD CABINET
2 ante L. 138 cm
2 doors W. 138 cm



CABINET SINGOLO
SINGLE CABINET
1 anta L. 69 cm
1 door W. 69 cm

CONTENIMENTO STORAGE UNITS

COLONNE ATTREZZATE
TALL UNITS WITH ACCESSORIES



TANDEM SOLO ARENA PURE
Sistema estraibile finitura antracite
Antracite-finish pull-out system





PREMIO ARENA STYLE
Sistema estraibile finitura antracite
Antracite-finish pull-out system



COLONNE CABINET
CABINET TALL UNITS
Colonna con forno e lavastoviglie
Tall unit with oven and dishwasher

ACCESSORI ACCESSORIES

CASSETTI E CESTONI
DRAWERS AND DEEP DRAWERS





NOVA PRO SCALA

Estrazioni finitura arancione
Arancione-finish pull-outs

FIT

Accessori in rovere grigio
e alluminio Nero
Accessories in Rovere Grigio
and Nero aluminium



NOVA PRO SCALA
Estrazioni finitura arancione
Arancione-finish pull-outs

FIT
Accessori in rovere grigio e alluminio Nero
Accessories in Rovere Grigio and Nero aluminium





NOVA PRO SCALA

Estrazioni finitura stone
Stone-finish pull-outs

FIT

Accessori in rovere grigio
e alluminio Nero
Accessories in Rovere Grigio
and Nero aluminium



NOVA PRO SCALA
Estrazioni finitura stone
Stone-finish pull-outs

FIT
Accessori in rovere grigio e alluminio Nero
Accessories in Rovere Grigio and Nero aluminium



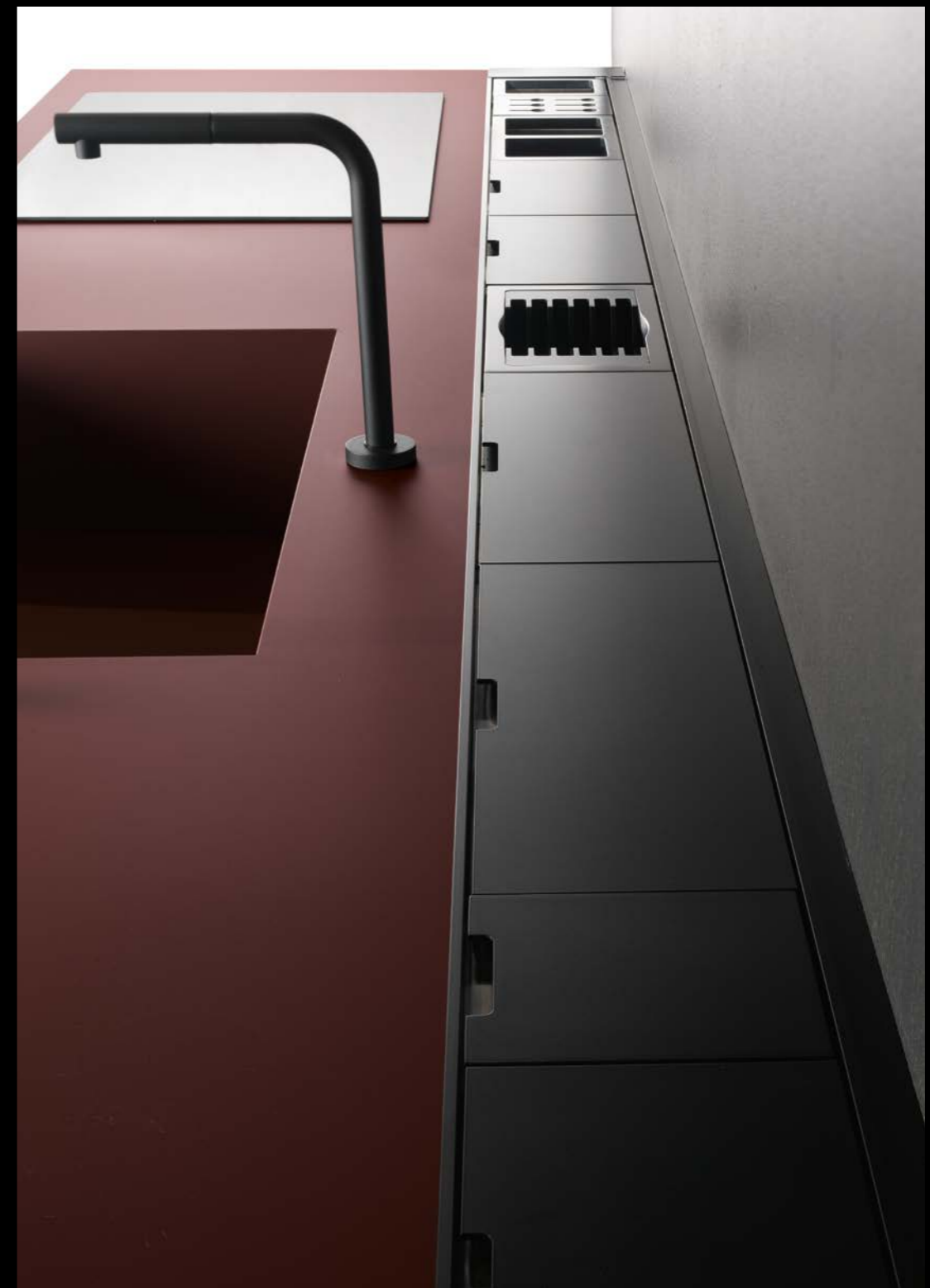
NOVA PRO SCALA
Estrazioni finitura stone
Stone-finish pull-outs

FIT
Accessori in rovere grigio e alluminio Nero
Accessories in Rovere Grigio and Nero aluminium

ACCESSORI ACCESSORIES

GAP

Canale attrezzato filotop
Flush kitchen counterback

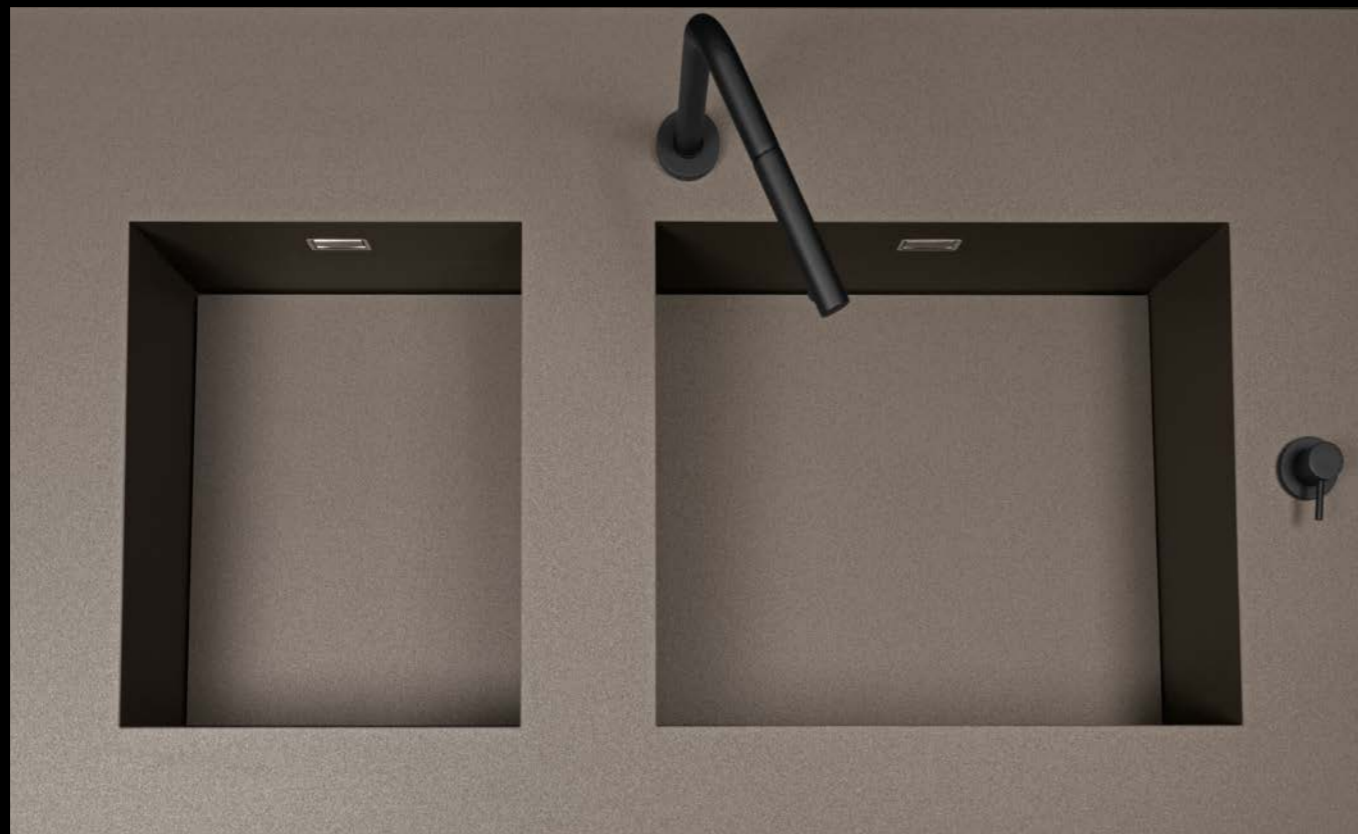


ACCESSORI ACCESSORIES

LAVELLI
SINKS

LAVELLO
SINK
Lavello Integrato in Acciaio invecchiato
Integrated sink in Invecchiato stainless steel





LAVELLO
SINK
Lavello integrato in Fenix Bronzo Doha
Integrated sink in Bronzo Doha Fenix



LAVELLO
SINK
Lavello integrato in Fenix Rosso Jaipur
Integrated sink in Rosso Jaipur Fenix



LAVELLO
SINK
Lavello integrato in pietra
naturale marmo Ocean storm
Integrated sink in marmo
Ocean storm natural stone



LAVELLO
SINK
Lavello integrato in pietra
naturale quarzite Palladium arte
Integrated sink in Quarzite
Palladium arte natural stone

PIANI SNACK
BREAKFAST BARS



SEI
Piano snack sp.60 mm e sgabelli in legno Olmo naturale stracciato nero
60 mm thick breakfast bar with Olmo Naturale Stracciato Nero wood stools



PIANO SNACK
BREAKFAST BAR
Piano snack sp.60 mm in
impiallacciato castagno sabbiato Dark
60 mm thick breakfast bar in Dark
sanded-effect chestnut veneer

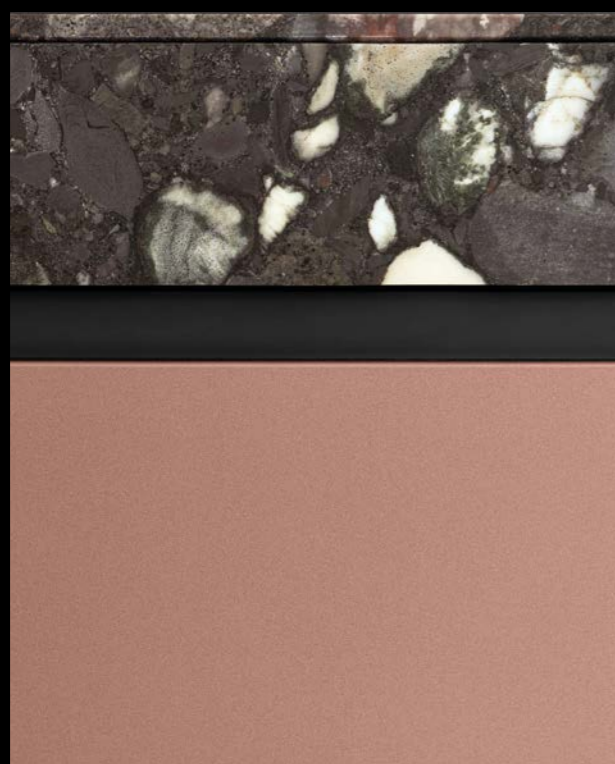
SEI

—

TECH

TECH

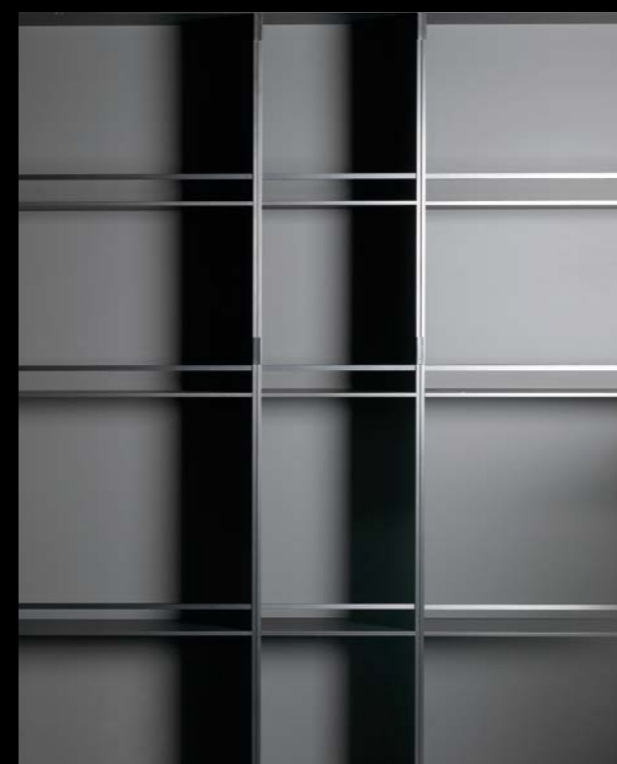
SEI COME SEI MILLIMETRI
SEI AS IN SIX MILLIMETRES



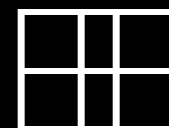
PIANI bordi a vista
TOPS with feature fronts
6 mm



FIANCHI
SIDE PANELS
6 mm



QUINTE
6 mm



SIPARIO
6 mm



TECH

BASAMENTO
BASES



BASAMENTO IN METALLO H.33 CM
METAL BASE H.33 CM



BASAMENTO IN LEGNO H.19 CM
WOODEN BASE H.19 CM



ZOCCOLO H.8 CM
PLINTH H.8 CM



ANTA A PAVIMENTO
FLOOR-LEVEL DOOR

TECH

APERTURE OPENING METHODS

La convinzione che si possa pensare ad una personalizzazione creativa è l'obiettivo di un nuovo approccio tecnico-progettuale studiato nei minimi dettagli. Sei presenta tre soluzioni di apertura: anta unita, cassetto con anta battente e cassetto con anta estraibile.

Our new meticulously researched technical-design approach is based on our belief in creative customisations. Sei offers three different opening solutions: jointed door, drawer with hinged door and drawer with pull-out door.



ANTA UNITA
JOINTED DOOR



CASSETTO CON ANTA BATTENTE
DRAWER WITH HINGED DOOR



CASSETTO CON ANTA ESTRAIBILE
DRAWER WITH PULL-OUT DOOR

TECH

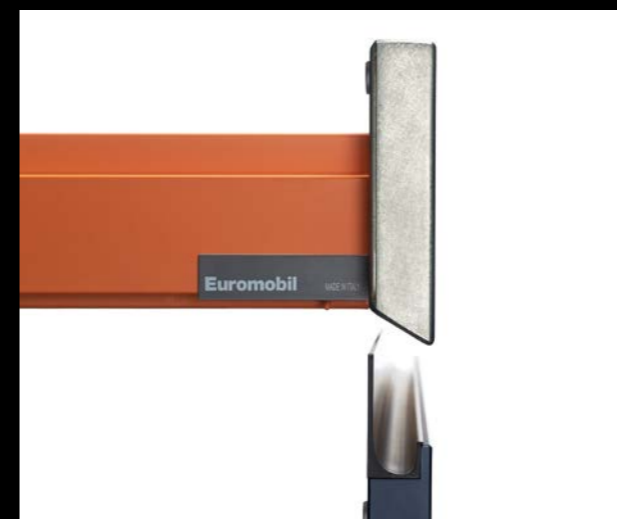
CASSETTI
DRAWERS



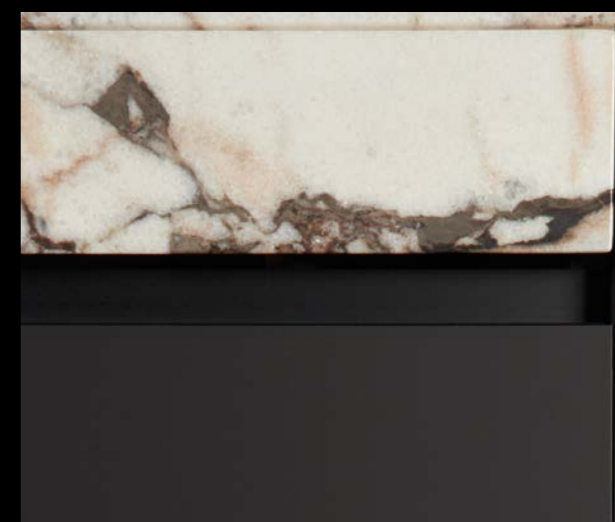
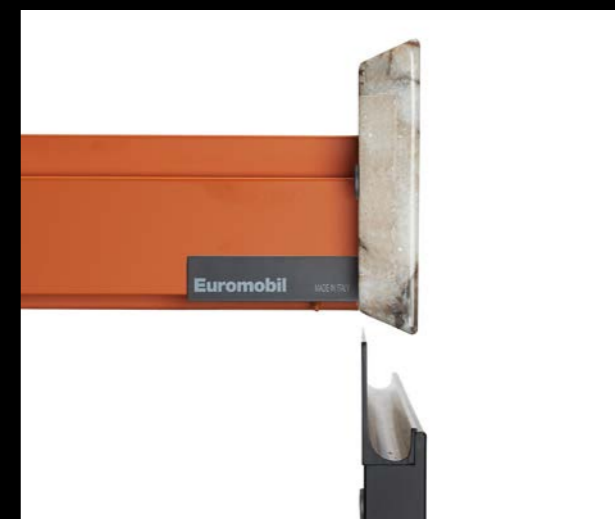
CASSETTO LEGNO
WOODEN DRAWER



CASSETTO FENIX, LAMINATO HPL, IMPIALLACCIATO
O LACCATO OPACO/ANODIZZATO
FENIX, HPL LAMINATE, VENEERED OR
MATT/ANODIZED LACQUERED DRAWER



CASSETTO ACCIAIO
STAINLESS STEEL DRAWER



CASSETTO PIETRA NATURALE
NATURAL STONE DRAWER



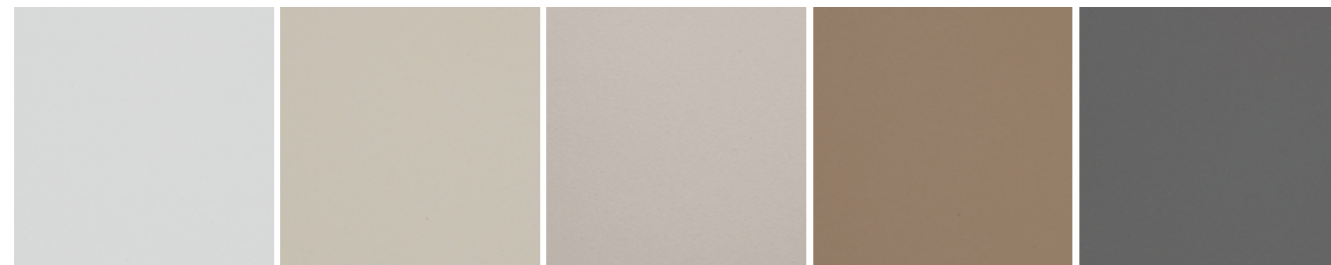
SEI



FINISHES

LAMINATO HPL
HPL LAMINATE

LAMINATO HPL FINITURA KER
KER FINISH HPL LAMINATE



BIANCO NUBE SABBIA GRIGIO VIOLA BRUNO GAZZELLA GRIGIO FERRO



BLU SPAZIO GIALLO COLORADO ARANCIO TAGETE ROSSO DEVIL

LAMINATO HPL EFFETTO MARMO FINITURA KER
HPL LAMINATE WITH KER FINISH MARBLE EFFECT



WHITE KANDIA GREY PULPIS BLACK KANDIA

LAMINATO HPL FINITURA LOSA
LOSA FINISH HPL LAMINATE



MUNÉ BLACK

FENIX

FENIX



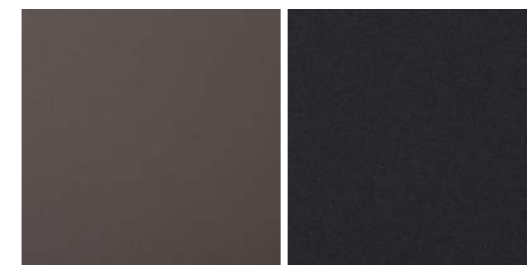
BIANCO KOS BEIGE LUXOR CASTORO OTTAWA GRIGIO EFESO GRIGIO ANTRIM



GRIGIO LONDRA BRONZO DOHA GRIGIO ARAGONA GRIGIO BROMO VERDE COMODORO

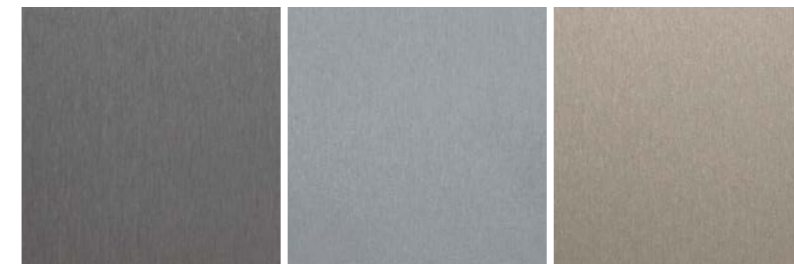


BLU FES BLU SHABA GIALLO EVORA ROSSO NAMIB ROSSO JAIPUR



CACAO ORINOCO NERO INGO

FENIX NTA



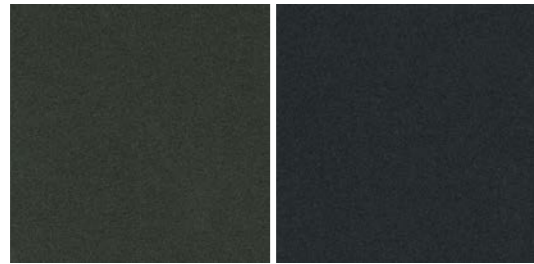
ACCIAIO HAMILTON ARGENTO DUKAT ORO CORTEZ

LACCATO
LACQUERS

LACCATO ANODIZZATO
ANODIZED LACQUERS

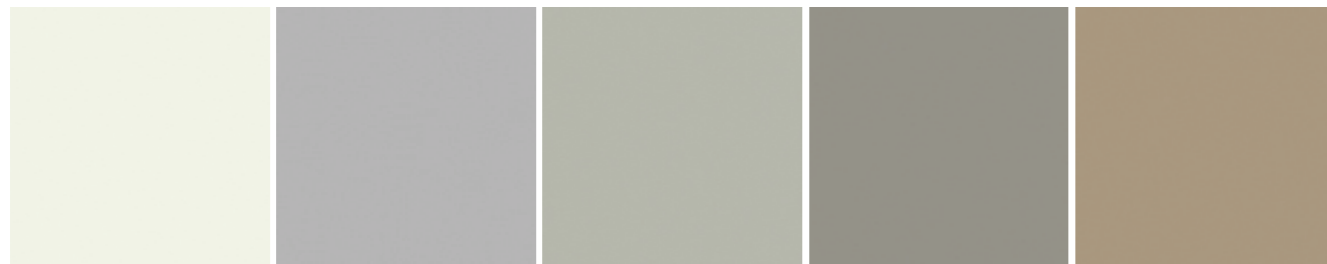


SKY OYSTER BRONZE PINK GREY

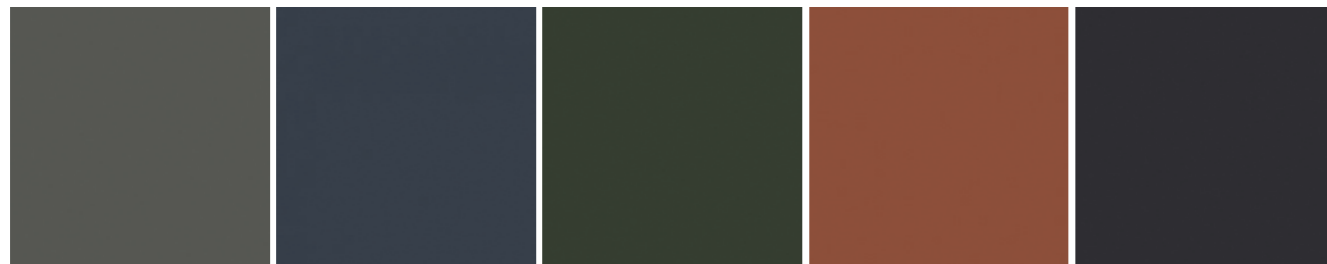


WARM GREY COOL GREY

LACCATO OPACO
MATT LACQUERS



BIANCO PURO GRIGIO AGATA GRIGIO SETA GRIGIO PIETRA BEIGE CENERINO



GRIGIO OMBRA BLU CENERINO VERDE BOTTIGLIA MARRONE RAME NERO GRAFITE

IMPIALLACCIATO
VENEERS

CASTAGNO SABBATO
SANDED-EFFECT CHESTNUT



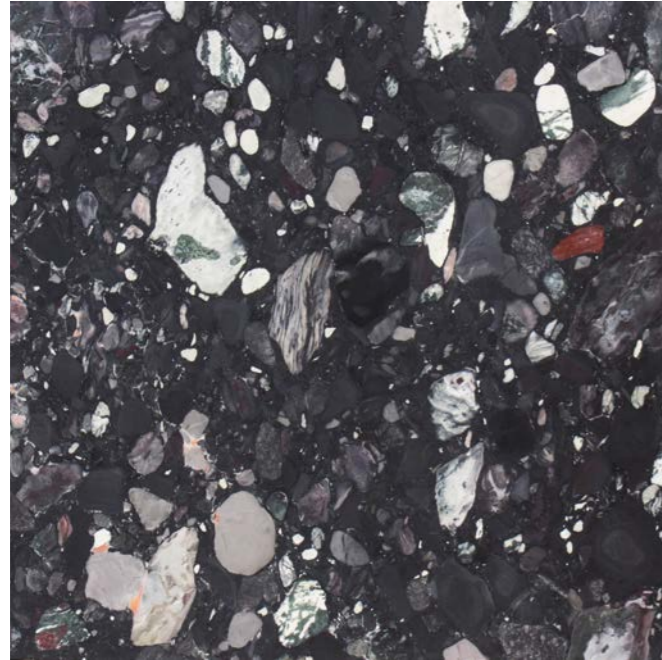
LIGHT DARK



LACCATO NERO GRAFITE OPACO
MATT NERO GRAFITE LACQUER

FRONTALI CASSETTI
DRAWER FRONTS

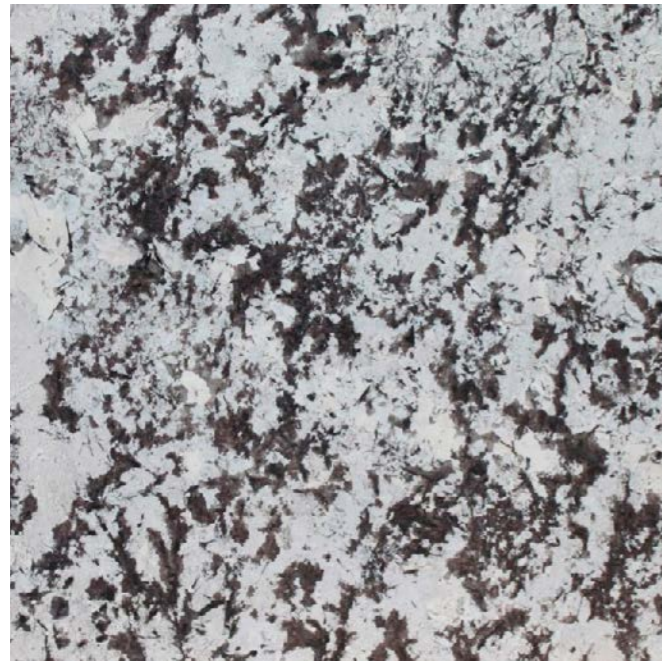
PIETRE NATURALI
NATURAL STONE



QUARZITE PALLADIUM ARTE



MARMO OCEAN STORM



GRANITO SPLENDOR WHITE



GRANITO COPACABANA

ACCIAIO INOX
STAINLESS STEEL



ACCIAIO INVECCHIATO
INVECCHIATO STAINLESS STEEL

LEGNO
WOOD



OLMO NATURALE STRACCIATO NERO

FRANÇAIS

Le **SEI** est un modèle de cuisine italienne conçu par le designer **Marc Sadler** en 1970. Il est composé de six éléments en aluminium anodisé, en acier inoxydable, en pierre naturelle ou en bois massif. Le SEI est une cuisine modulaire qui peut être configurée de différentes manières. Elle est conçue pour être utilisée dans un espace de travail ouvert et convivial.

P. 03

MARC SADLER

De nationalité française, né en Autriche, italien d’adoption, l’un des premiers diplômés du cours d’ « esthétique industrielle » auprès de l’ENSAD de Paris, Marc Sadler est un pionnier de l’expérimentation des matériaux et de la contamination entre plusieurs technologies, qui sont devenues des aspects distinctifs de son activité de designer industriel. Au début des années 70, il met au point la première chaussure de ski en matière thermoplastique entièrement recyclable, qui sera ensuite industrialisée par l’entreprise italienne Caber. Aujourd’hui, il est considéré comme un concepteur éclectique à même d’allier le style, la fonctionnalité et la compétitivité au service des entreprises appartenant aux secteurs de l’industrie les plus variés. 4 fois vainqueur du prix Compasso d’Oro, 4 Mentions d’Honneur de l’ADI (Associazione Design Industriale), il remporte au fil de sa carrière plusieurs prix importants de portée internationale.

P. 07

Le nom de la cuisine Sei (ndt. qui signifie « six » en italien) dérive de l’épaisseur ultrafine, à savoir 6 millimètres, des plans de travail, des joues, des étagères et des accessoires qui la composent. Elle se distingue par ses 50 finitions déclinées dans les matériaux suivants : pierre naturelle, acier inox, Fenix, stratifié, bois et laqué.

P. 10

Expression du savoir-faire italien d’Euromobil, le modèle SEI a été imaginé par le designer Marc Sadler au nom de la plus grande liberté créative avec un haut degré de personnalisation. Un projet fonctionnel, riche de couleur et de chaleur, dédié à l’échange et à la convivialité.

P.32-33

SEI #1

- a.** laqué anodisé Bronze
- b.** pierre naturelle marmo Ocean Storm
- c.** plaqué châtaignier sablé Dark
- d.** aluminium anodisé Nero
- e.** Nova Pro Scala côtés de tiroir, finition Arancione

1. ÉLÉMENTS BAS

Éléments bas avec façades en plaqué châtaignier sablé Dark et en pierre naturelle marmo Ocean Storm, plan de travail Sei en pierre naturelle marmo Ocean Storm avec cuve d’évier intégrée, poignée Sei en aluminium anodisé Nero, socle en aluminium anodisé Nero.

2. COLONNES

Colonnes H. 243 cm avec façades en laqué anodisé Bronze, poignée Sei en aluminium anodisé Nero, socle en aluminium anodisé Nero.

3. QUINTE

Colonnes ouvertes en aluminium anodisé Nero et panneau de fond laqué anodisé Bronze.

P. 50-51

SEI #2

- a.** laqué anodisé Pink
- b.** pierre naturelle quarzite Palladium arte
- c.** bois massif Olmo naturale stracciato nero
- d.** plaqué châtaignier sablé Dark
- e.** acier inox Invecchiato

1. ÉLÉMENTS BAS DE L’ÎLOT

Éléments bas de l’îlot avec façades en laqué anodisé Pink et en pierre naturelle quarzite Palladium arte, plan de travail Sei en pierre naturelle quarzite Palladium arte avec cuve d’évier intégrée, poignée Sei en aluminium anodisé Nero et piètement en bois Olmo naturale massiccio stracciato nero H. 19 cm.

2. ÉLÉMENTS BAS

Éléments bas avec façades en plaqué châtaignier sablé Dark et en acier inox Invecchiato, poignée Sei en aluminium anodisé Nero, plan de travail Sei en acier inox Invecchiato, socle en aluminium plaqué châtaignier sablé Dark H. 8 cm.

3. ÉLÉMENTS HAUTS

Façades des éléments hauts plaquées châtaignier sablé Dark.

4. SIPARIO

Crédence aménagée en aluminium anodisé Nero et verre satiné laqué Nero Assoluto avec accessoires en aluminium.

5. QUINTE

Colonnes ouvertes en aluminium anodisé Nero et panneau de fond laqué anodisé Pink.

6. PLAN SNACK ET TABOURETS SEI

Plan snack Sei ép. 60 mm et tabourets Sei en bois Olmo naturale massiccio stracciato nero.

P. 62-63

SEI #3

- a.** plaqué châtaignier sablé Light
- b.** Fenix Bronzo Doha
- c.** aluminium anodisé Nero
- d.** Fenix Nero Ingo

1. ÉLÉMENTS BAS

Éléments bas avec tiroir en Fenix Bronzo Doha et porte extractible en plaqué châtaignier sablé Light, plan de travail Sei unicolor Fenix Bronzo Doha avec deux cuves d’évier intégrées, poignée Sei en aluminium anodisé Nero, piètement en métal laqué Nero H. 33 cm.

2. COLONNES

Colonnes en Fenix Nero Ingo.

3. SIPARIO

Crédence aménagée en aluminium anodisé Nero et verre satiné laqué Nero Assoluto avec accessoires en aluminium et élément ouvert en aluminium anodisé Nero.

4. QUINTE

Colonnes ouvertes en aluminium anodisé Nero.

P.74-75

SEI #4

- a.** Fenix Verde Comodoro
- b.** acier inox Invecchiato
- c.** aluminium anodisé Nero
- d.** Nova Pro Scala côtés de tiroir, finition Arancione

1. ÉLÉMENTS BAS

Éléments bas avec façades en Fenix Verde Comodoro et acier inox Invecchiato, plan de travail en acier inox Invecchiato avec cuve d’évier intégrée, poignée Sei en aluminium anodisé Nero H. 8 cm.

2. ÉLÉMENTS HAUTS

Éléments hauts en Fenix Verde Comodoro et Fenix Nero Ingo.

3. SIPARIO

Crédence aménagée en aluminium anodisé Nero et verre satiné laqué Nero Assoluto avec accessoires en aluminium et élément ouvert en aluminium anodisé Nero.

4. QUINTE

Colonnes ouvertes en aluminium anodisé Nero.

P. 124

TECH

SEI... COMME SIX MILLIMÈTRES

Plans de travail chants apparents 6 mm

Joues 6 mm

Quinte 6 mm

Sipario 6 mm

PIÈTEMENT

Piètement en métal H. 33 cm

Piètement en bois H. 19 cm

Socle H. 8 cm

Porte au sol

OUVERTURES

La conviction que l’on puisse penser à une personnalisation créative, tel est l’objectif d’une nouvelle approche technique et conceptuelle étudiée dans les moindres détails. Sei présente trois solutions d’ouverture : tiroir + porte unis, tiroir et porte battante, tiroir et porte extractible.

TIROIRS

Tiroir bois

Tiroir en fenix, stratifié HPL, plaqué ou

laqué mat/anodisé

Tiroir en acier inox

Tiroir en pierre naturelle

ESPAÑOL

P. 03

MARC SADLER

Francés, nacido en Austria y italiano de adopción, Marc Sadler es uno de los primeros licenciados del curso de «esthétique industrielle» en la ENSAD de París. Ha sido pionero en la experimentación de materiales y en la fusión de diversas tecnologías, aspectos que hoy distinguen su actividad de diseñador industrial. A principios de los años 70 desarrolla la primera bota de esquí en material termoplástico completamente reciclable, que luego fue producida por la industria italiana Caber. En la actualidad es un reconocido y ecléctico proyectista capaz de conjugar estilo, funcionalidad y competitividad al servicio de las empresas en los más variados sectores industriales. Vencedor 4 veces del premio Compás de Oro, ha recibido 4 Menciones de Honor del ADI Asociación Diseño Industrial y numerosos e importantes reconocimientos internacionales a lo largo de los años.

P. 07

La cocina Sei debe su nombre a los 6 milímetros de espesor de sus encimeras, costados, estantes y accesorios ultrafinos. Se distingue por estar disponible en más de 50 acabados, como piedra natural, acero, Fenix, laminado, madera y lacado.

P. 10

Expresión de la pericia italiana de Euromobil, SEI ha sido concebida por el diseñador Marc Sadler en nombre de la más amplia libertad creativa, con un alto nivel de personalización. Un proyecto funcional rico en color y calor, dedicado al intercambio y a las reuniones en torno a la mesa.

P.32-33

SEI #1

a. lacado anodizado Bronze
b. piedra natural Marmo Ocean Storm
c. chapado castaño arenado Dark
d. aluminio anodizado Nero
e. Nova Pro Scala extracciones acabado Arancione

1. MUEBLES BAJOS

Muebles bajos frentes castaño arenado Dark y piedra natural Marmo Ocean Storm, encimera Sei piedra natural Marmo Ocean Storm con cuba integrada, tirador Sei aluminio anodizado Nero, zócalo aluminio anodizado Nero.

2. COLUMNAS

Columnas H. 243 cm frentes en lacado anodizado Bronze, tirador Sei aluminio anodizado Nero, zócalo aluminio anodizado Nero.

3. QUINTE

Columnas abiertas en aluminio anodizado Nero y trasera lacado anodizado Bronze.

P. 50-51

SEI #2

a. lacado anodizado Pink
b. piedra natural Quarzite Palladium Arte
c. madera maciza Olmo Naturale Stracciato Nero
d. chapado castaño arenado Dark
e. acero Invecchiato

1. MUEBLES BAJOS ISLA

Muebles bajos isla frentes lacado anodizado Pink y piedra natural Quarzite Palladium Arte, encimera Sei piedra natural Quarzite Palladium Arte con cubeta integrada, tirador Sei aluminio anodizado Nero y base de madera maciza Olmo Naturale Stracciato Nero H. 19 cm.

2. MUEBLES BAJOS

Muebles bajos frentes chapado castaño arenado Dark y acero Invecchiato, tirador Sei aluminio anodizado Nero, encimera Sei acero Invecchiato, zócalo aluminio chapado castaño arenado Dark, H. 8 cm.

3. COLGANTES

Frentes colgantes en chapado castaño arenado Dark.

4. SIPARIO

Trasera equipada en aluminio anodizado Nero y cristal satinado lacado Nero Assoluto con accesorios de aluminio.

5. QUINTE

Columnas abiertas en aluminio anodizado Nero y trasera lacado anodizado Pink.

6. BARRA DE DESAYUNOS Y TABURETES SEI

Barra de desayunos Sei esp. 60 mm y taburetes Sei en madera maciza Olmo Naturale Stracciato Nero.

P. 62-63

SEI #3

a. chapado castaño arenado Light
b. Fenix Bronzo Doha
c. aluminio anodizado Nero
d. Fenix Nero Ingo

1. MUEBLES BAJOS

Muebles bajos cajón Fenix Bronzo Doha y puerta extraíble en castaño arenado Light, encimera Sei Unicolor Fenix Bronzo Doha con dos cubas integradas, tirador Sei aluminio anodizado Nero, base de metal lacado Nero H. 33 cm.

2. COLUMNAS

Columnas en Fenix Nero Ingo.

3. SIPARIO

Trasera equipada en aluminio anodizado Nero y cristal satinado lacado Nero Assoluto con accesorios de aluminio y elemento abierto en aluminio anodizado Nero.

4. QUINTE

Quinte columnas abiertas en aluminio anodizado Nero.

P.74-75

SEI #4

a. Fenix Verde Comodoro
b. acero Invecchiato
c. aluminio anodizado Nero
d. Nova Pro Scala extracciones acabado Arancione

1. MUEBLES BAJOS

Muebles bajos frentes Fenix Verde Comodoro y acero Invecchiato, encimera acero Invecchiato con cuba integrada, tirador Sei aluminio anodizado Nero, zócalo aluminio anodizado Nero, H. 8 cm.

2. COLGANTES

Colgantes Fenix Verde Comodoro y Fenix Nero Ingo.

3. SIPARIO

Sipario trasera equipada en aluminio anodizado Nero y cristal satinado lacado Nero Assoluto con accesorios de aluminio y elemento abierto en aluminio anodizado Nero.

4. QUINTE

Quinte columnas abiertas en aluminio anodizado Nero.

P. 124

TECH

«SEI» COMO SUS SEIS MILÍMETROS

Encimeras cantos a la vista 6 mm

Costados 6 mm

Quinte 6 mm

Sipario 6 mm

BASE

Base de metal h. 33 cm

Base de madera h. 19 cm

Zócalo h. 8 cm

Puerta hasta el suelo

APERTURAS

La convicción de que se puede pensar en una personalización creativa marca el objetivo de un nuevo enfoque técnico-proyectual estudiado en los mínimos detalles.

Sei presenta tres soluciones de apertura: puerta unida, cajón con puerta batiente y cajón con puerta extraíble.

CAJONES

Cajón madera

Cajón Fenix, laminado HPL, chapado o

lacado mate/anodizado

Cajón acero

Cajón piedra natural

DEUTSCH

P. 03

MARC SADLER

Der in Österreich geborene und seit langem in Italien lebende Marc Sadler ist französischer Staatsbürger und hat als einer der ersten das Studium "esthétique industrielle" an der ENSAD in Paris absolviert. Er gilt heute als Pionier im Bereich der experimentellen Erforschung von neuen Materialien und der Verschmelzung von verschiedenen Verfahrenstechniken, was zum Markenzeichen seiner Tätigkeit als Industriedesigner wurde. Anfang der 70er Jahre entwickelte er den ersten Skischuh aus vollständig recycelbarem Thermoplast, der später vom italienischen Unternehmen Caber industriell hergestellt wurde. Heute ist er als vielseitiger Designer anerkannt, dem es gelingt, Stil, Funktionalität und Wettbewerbsfähigkeit zugunsten von Unternehmen aus den unterschiedlichsten Industriebereichen zu verbinden. Neben 4 lobenden Erwähnungen des Verbands für Industriedesign ADI (Associazione Design Industriale) gewann er viermal die Auszeichnung Compasso d’Oro und nahm im Laufe der Jahre viele wichtige internationale Auszeichnungen entgegen.

P. 07

Die Küche Sei erhält ihren Namen von der ultradünnen Stärke von nur 6 mm der Arbeitsplatten, Seitenwände, Borde und Zubehörteile. Sie zeichnet sich durch mehr als 50 erhältliche Ausführungen aus, darunter Naturstein, Edelstahl, Fenix, Laminat, Holz und Lackierung.

P. 10

Als Ausdruck des italienischen Savoir-faire von Euromobil wurde SEI vom Designer Marc Sadler im Zeichen größtmöglicher kreativer Freiheit mit einem hohen Maß an individueller Gestaltbarkeit konzipiert. Ein zweckmäßiger Entwurf, voller Farbe und Wärme, der ganz dem Beisammensein und der Gastlichkeit gewidmet ist.

P.32-33

SEI #1

- a. Lackierung Metallic Bronze
- b. Naturstein marmo Ocean storm
- c. Furnier castagno sabbaiato Dark
- d. Aluminium anodizzato nero
- e. Nova Pro Scala Auszüge in Ausführung arancione

1. UNTERSCHRÄNKE

Unterschränke mit Fronten in castagno sabbaiato Dark und Naturstein marmo Ocean storm, Abdeckplatte Sei aus Naturstein marmo Ocean storm mit integriertem Becken, Griff Sei Aluminium anodizzato nero, Sockel Aluminium anodizzato nero.

2. HOCHSCHRÄNKE

Hochschränke H. 243 cm mit Fronten in Lackierung Metallic Bronze, Griff Sei Aluminium anodizzato nero, Sockel Aluminium anodizzato nero.

3. QUINTE

Offene Hochschränke aus Aluminium anodizzato nero und Rückwand in Lackierung Metallic Bronze.

P. 50-51

SEI #2

- a. Lackierung Metallic Pink
- b. Naturstein quarzite Palladium arte
- c. Holz olmo naturale massiccio stracciato nero
- d. Furnier castagno sabbaiato Dark
- e. Edelstahl invecchiato

1. INSEL-UNTERSCHRÄNKE

Insel-Unterschränke mit Fronten in Lackierung Metallic Pink und Naturstein quarzite Palladium arte, Abdeckplatte Sei aus Naturstein Quarzite Palladium arte mit integriertem Becken, Griff Sei Aluminium anodizzato nero und Grundgestell Holz olmo naturale massiccio stracciato nero H. 19 cm.

2. UNTERSCHRÄNKE

Unterschränke mit Fronten in Furnier castagno sabbaiato Dark und Edelstahl invecchiato, Griff Sei Aluminium anodizzato nero, Abdeckplatte Edelstahl invecchiato, Sockel Aluminium mit Furnier castagno sabbaiato Dark H.8 cm.

3. OBERSCHRÄNKE

Fronten der Oberschränke in Furnier castagno sabbaiato Dark.

4. SIPARIO

Ausgestattete Rückwand aus Aluminium anodizzato nero und Glas satinato laccato Nero assoluto mit Zubehörteilen aus Aluminium.

5. QUINTE

Offene Hochschränke aus Aluminium anodizzato nero und Rückwände in Lackierung Metallic Pink.

6. SNACKTHEKE UND HOCKER SEI

Snacktheke Sei St. 60 mm und Hocker Sei aus Holz olmo naturale massiccio stracciato nero.

P. 62-63

SEI #3

- a. Furnier castagno sabbaiato Light
- b. Fenix Bronzo Doha
- c. Aluminium anodizzato nero
- d. Fenix Nero Ingo

1. UNTERSCHRÄNKE

Unterschränke mit Schublade in Fenix Bronzo Doha und Türauszug in Furnier castagno sabbaiato Light, Abdeckplatte Sei Unicolor Fenix Bronzo Doha mit zwei integrierten Becken, Griff Sei Aluminium anodizzato nero, Grundgestell aus Metall laccato nero H. 33 cm.

2. HOCHSCHRÄNKE

Hochschränke in Fenix Nero Ingo.

3. SIPARIO

Ausgestattete Rückwand aus Aluminium anodizzato nero und Glas satinato laccato Nero assoluto mit Zubehörteilen aus Aluminium und offenem Element aus Aluminium anodizzato nero.

4. QUINTE

Offene Hochschränke Quinte aus Aluminium anodizzato nero.

P.74-75

SEI #4

- a. Fenix Verde Comodoro
- b. Edelstahl invecchiato
- c. Aluminium anodizzato nero
- d. Nova Pro Scala Auszüge in Ausführung arancione

1. UNTERSCHRÄNKE

Unterschränke mit Fronten in Fenix Verde Comodoro und Edelstahl invecchiato, Abdeckplatte aus Edelstahl invecchiato mit integriertem Becken, Griff Sei Aluminium anodizzato nero, Sockel Aluminium anodizzato nero H. 8 cm.

2. OBERSCHRÄNKE

Oberschränke in Fenix Verde Comodoro und Fenix Nero Ingo.

3. SIPARIO

Ausgestattete Rückwand Sipario aus Aluminium anodizzato nero und Glas satinato laccato Nero assoluto mit Zubehörteilen aus Aluminium und offenem Element aus Aluminium anodizzato nero.

4. QUINTE

Offene Hochschränke Quinte aus Aluminium anodizzato nero.

P. 124

TECH

SEI STEHT FÜR SECHS MILLIMETER

Abdeckplatten mit sichtbaren Kanten 6 mm
Seitenwände 6 mm
Quinte 6 mm
Sipario 6 mm

GRUNDGESTELL

Grundgestell aus Metall H.33 cm
Grundgestell aus Holz H. 19 cm
Sockel H. 8 cm
Bodengleiche Tür

ÖFFNUNGSVARIANTEN

Die Überzeugung, dass eine kreative individuelle Gestaltung denkbar ist, führt zu einem neuen technischen und planerischen Ansatz, der bis ins kleinste Detail analysiert wurde. Sei präsentiert sich mit drei Öffnungslösungen: durchgehende Tür, Schublade mit Drehtür und Schublade mit Türauszug.

SCHUBLADEN

Schublade mit Front aus Holz
Schublade mit Front aus Fenix, Laminat HPL, mit Furnier oder in Lackierung opaco/ anodizzato
Schublade mit Front aus Edelstahl
Schublade mit Front aus Naturstein

ART DIRECTION
AND GRAPHIC DESIGN
WE ARE DESIGN

PHOTO
Beppe Brancato

STYLING
Luigina Pilloni

COLOUR SEPARATION
CD Cromo

PRINT
Grafiche Antiga

EDITION
CAT 0124



100% MADE IN ITALY

Euromobil

Via Circonvallazione, 21
31020 Falzè di Piave - TV - Italy
Tel. +39 0438 9861
info@euromobil.com
euromobil.com

 **Zalf**

Via Marosticana, 9
31010 Maser - TV - Italy
Tel. +39 0423 9255
info@zalf.com
zalf.com

désirée 

Via Piave, 25
31028 Tezze di Piave - TV - Italy
Tel. +39 0438 2817
info@desiree.com
desiree.com

GRUPPOEUROMOBIL.COM

